

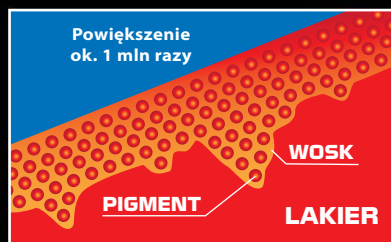
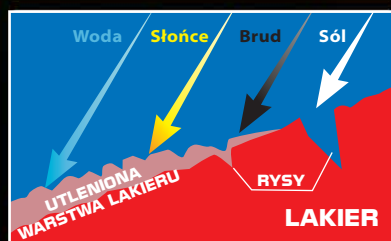


T-Cut Color Fast

Woskujący Regenerator Lakieru



Preparat T-Cut Color Fast, z kilkoma technicznymi modyfikacjami formułacji, produkowany jest już od 15 lat. Technologiczne zaawansowanie produktu sprawia, iż wciąż jest on jedynym preparatem, pozwalającym uzyskać kompleksową pielęgnację, regenerację i ochronę lakieru w jednym zabiegu, czym zdobył sobie olbrzymie uznanie wśród użytkowników samochodów na całym świecie.



Dlaczego T-Cut Color Fast?

Lakiery samochodowe stale narażone są na negatywny wpływ warunków atmosferycznych, drogowych oraz niszczące działanie czynników mechanicznych. Wszystko to prowadzi z czasem do płowienia, utleniania i zarysowania wierzchniej warstwy lakieru, obić, otarć oraz zapieczonych zabrudzeń ze smoły, żywicy, owadów itp.

Przeprowadzana, co jakiś czas kompleksowa pielęgnacja lakieru, powinna usunąć powyższe problemy, przywrócić głębię koloru i zabezpieczyć lakier wytrzymałym woskiem.

Tradycyjnie, dla uzyskania odpowiedniego efektu trzeba jednak zastosować szereg różnych preparatów, mających dość wąskie spektrum działania: regeneratory lakieru, pasty lekościerne, woski tradycyjne i koloryzujące. Mankamentem tej metody jest fakt, że dla uzyskania zadowalającego rezultatu trzeba poświęcić sporo czasu, wysiłku i pieniędzy.

Woskujący regenerator lakieru **T-Cut Color Fast** zastępuje wszystkie wyżej wymienione preparaty: pomaga usunąć szybko i skutecznie zanieczyszczenia, odbarwienia i zarysowania lakieru, pozostawiając jednocześnie długotrwałą, ochronną warstwę wosku.

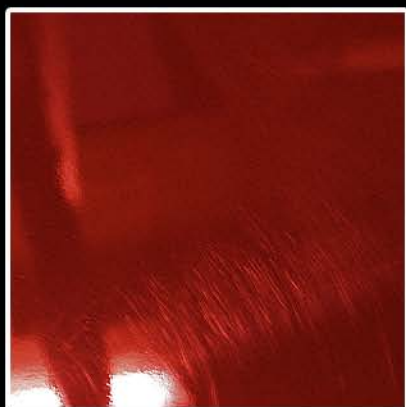


T-Cut Color Fast



Jak stosować?

Przed użyciem preparatu **T-Cut Color Fast** należy dokładnie umyć i osuszyć karoserię.



Następnie warto zlokalizować miejsca, wymagające szczególnej regeneracji. Jest to wskazane ze względu na sposób nakładania woskującego regeneratora lakieru T-Cut Color Fast, który różnicujemy w zależności od stopnia i rodzaju uszkodzeń powierzchni lakieru.

T-Cut Color Fast nakładamy małymi partiami na poszczególne elementy karoserii przy pomocy wilgotnej szmatki, wcierając go ruchami kolistymi w powierzchnię lakieru. Proces regeneracji następuje w momencie wcierania preparatu, dlatego istotne jest, aby w miejscach uszkodzeń (zabrudzenia smołą, żywicą, zarysowania od kluczyków, odbarwienia lakieru, zmatowienia, drobne rysy po myjni mechanicznej) wcierać go dłużej i silniej, aż do likwidacji istniejących wad.



Po wyschnięciu preparatu, co sygnalizuje nam lekkie „zamglenie” powierzchni, należy przystąpić do ostatecznego procesu polerowania, który nada lakierowi wspaniałą głęboki połysk.



Ponieważ **T-Cut Color Fast** zawiera pigmenty barwiące, należy uważać, aby nie nanieść go na elementy plastikowe i gumowe.

W razie przypadkowego ich zabrudzenia należy wyczyścić je od razu wilgotną szmatką lub użyć preparatów do czyszczenia i konserwacji plastikowych i gumowych elementów zewnętrznych.



T-Cut Color Fast

Najczęściej Zadawane Pytania

Czy T-Cut Color Fast to inaczej wosk koloryzujący?

Absolutnie nie! Wosk koloryzujący służy do maskowania ubytków występujących na powierzchni lakieru i zabezpieczenia go warstwą wosku. Natomiast **T-Cut Color Fast** trwale usuwa większość uszkodzeń, regeneruje przywracając powierzchni lakieru pierwotną jakość i dodatkowo zabezpiecza ją woskiem. Obecność pigmentów barwiących, poprzez połączenie z procesem regeneracji, wydobywa głębię koloru, a także maskuje większe ubytki.



Czy preparat T-Cut Color Fast można stosować na nowych lakierach?

T-Cut Color Fast jest preparatem pielęgnacyjnym i można go stosować również na nowych lakierach. Ponieważ nowe lakiery są z reguły mniej zniszczone lub posiadają tylko miejscowe uszkodzenia, proces użycia preparatu wygląda tu nieco inaczej, aniżeli na lakierach kilkuletnich. Regeneracja następuje w momencie nakładania preparatu, poprzez jego mocniejsze wcieranie w powierzchnię lakieru. Wiedząc o tym, należy odpowiednio regulować nacisk i czas wcierania w zależności od tego, jak intensywnej pielęgnacji wymaga określony fragment karoserii. I tak

w przypadku nowego lakieru z miejscowymi uszkodzeniami, **T-Cut Color Fast** wcieramy mocniej tylko w miejscach występowania wad. Na pozostałych elementach karoserii wystarczy lekko rozsmarować preparat, nie uruchamiając procesu regeneracji lakieru, a jedynie zabezpieczając powierzchnię woskiem.



Jak należy dobierać kolor produktu i czy może on zmieniać kolor lakieru, jeżeli się trochę od niego różni?

Dobierając **T-Cut Color Fast** do koloru lakieru należy kierować się skalą barw, przedstawioną na tylnej etykiecie opakowania. Kolor preparatu nie musi być identyczny, wystarczy dobrać zbliżony odcień. Zawarte w produkcie pigmenty nie zmieniają koloru lakieru, wydobywają natomiast jego głębię, wnikając w mikropęknięcia i pory lakieru. Maskują również większe ubytki. Przykładem może być użycie produktu jasnoczerwonego na białym lakierze, które nada mu delikatny odcień różu. Zabarwienie to utrzyma się około pół

roku, dopóki pigmenty nie zostaną wypłukane z mikropęknięć powierzchni. Tak, więc użycie jasnoczerwonego **T-Cut Color Fast** na jakimkolwiek odcieniu jasnoczerwonego lakieru spowoduje właśnie wydobywanie głębi koloru, a nie zmianę oryginalnego koloru.

Czy produkt T-Cut Color Fast można nakładać maszyną polerską?

Zdecydowanie tak. Wielu lakierników obecnie już używa tego produktu do ostatecznego nadania mu efektownego wyglądu oraz do regeneracji i wyrównywania starszych powłok. Aplikacja produktu taką metodą pozwala osiągnąć doskonałe efekty. Przede wszystkim jest ona szybsza aniżeli tradycyjna aplikacja, powierzchnia jest niezwykle równomiernie zregenerowana i gładka, pozwalając uzyskać znakomity efekt 'lustra'.

